

Como cuidar de sua ferida



Índice

O que pode ajudar uma ferida a cicatrizar?	04
O que os curativos especializados são projetados para fazer?	06
Posso trocar meu curativo?	08
Preparo para a troca do curativo	08
Troca do curativo	10
Com que frequência devo trocar meu curativo?	14
O que devo observar?	16

Este material foi elaborado para fornecer informações sobre o procedimento para troca de curativos em casa.

Mesmo se você estiver cuidando de sua ferida em casa, é importante manter contato com sua enfermeira ou profissional de saúde para garantir que sua ferida tenha a melhor chance de cicatrizar rapidamente. Eles lhe darão orientações sobre como cuidar de sua ferida e este material poderá lhe auxiliar, e ao seu cuidador, a trocar seu curativo com segurança quando sua enfermeira não puder visitar sua casa.

Juntamente, sua enfermeira ainda pode precisar ver sua ferida para avaliar e orientar sobre sua saúde geral e ajudar sua ferida a cicatrizar.

Isenção legal:

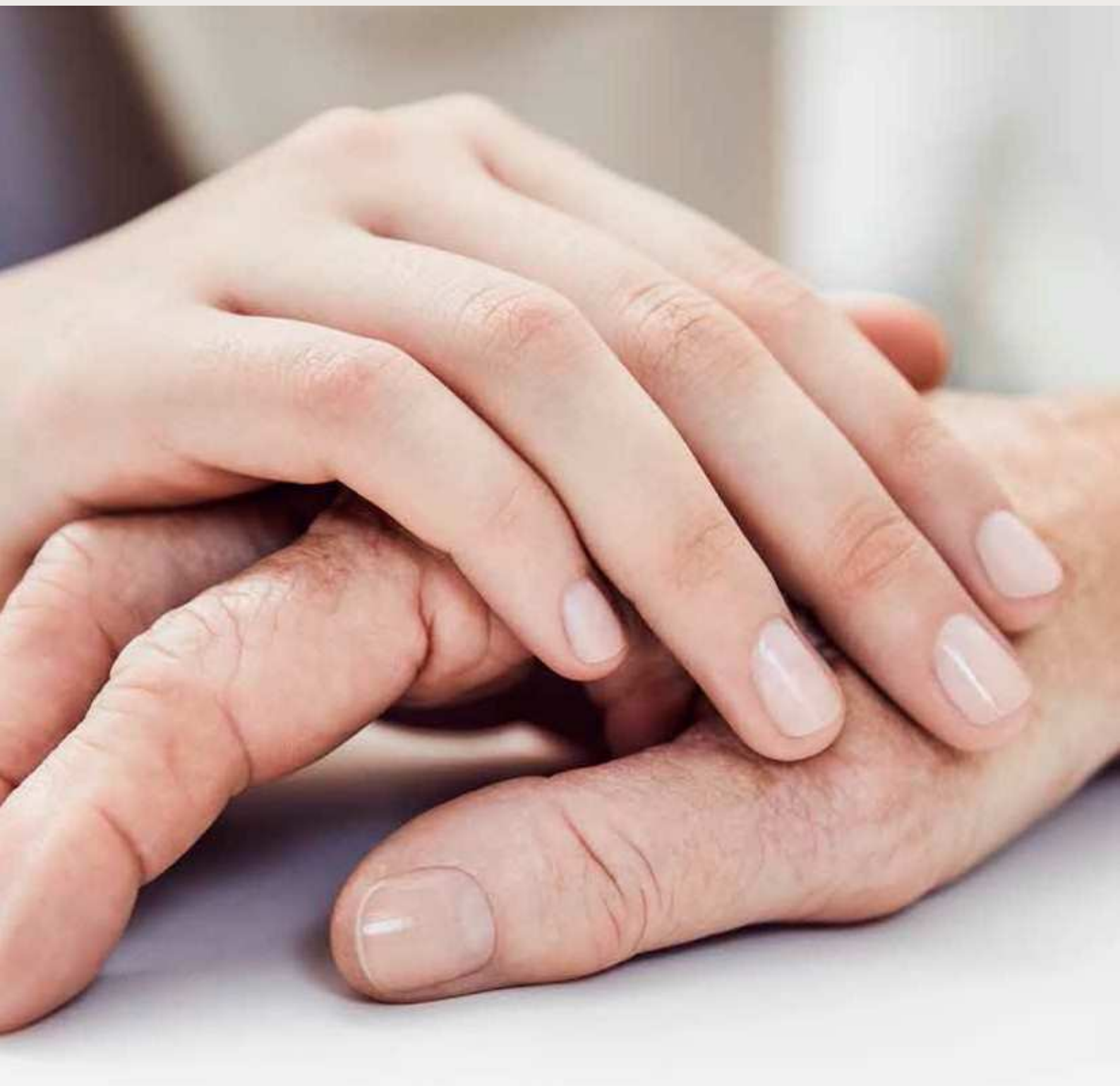
O curativo deve ser manuseado e aplicado pelos profissionais de saúde, no entanto, se um profissional de saúde não estiver disponível, um membro da família ou você poderá precisar fazer a troca do curativo. O fabricante não assume nenhuma responsabilidade ou obrigação relacionada à aplicação do curativo por essas pessoas. Portanto, se o curativo é aplicado por uma pessoa que não é um profissional de saúde, isso é estritamente de risco do usuário.

O que pode ajudar uma ferida a cicatrizar?

» Por exemplo:

- Não fumar
- Se alimentar com uma dieta saudável e balanceada
- Exercitar-se regularmente de acordo com sua habilidade
- Dormir bem

Sua ferida pode demorar mais tempo para cicatrizar por vários motivos relacionados à sua saúde geral e à condição da ferida.



É importante
que a ferida
seja mantida
úmida para
ajudar a
cicatrização

O que os curativos especializados são projetados para fazer?

» Curativos especializados são projetados para:

- Fornecer proteção física para sua ferida
- Manter a ferida úmida e evitar que o curativo cause dor e danos na remoção
- Permanecer mais tempo na ferida para apoiar a cicatrização*
- Absorver o fluido da ferida e evitar extravazamentos
- Ser confortável

* Dependendo da condição da ferida e da pele circundante, ou conforme indicado pela prática clínica.



O curativo fornece
proteção para sua
ferida

Posso trocar meu curativo?

Sim. Se um profissional de saúde não estiver disponível para fazer a troca de curativos, você poderá fazê-lo por conta própria, ou contar com o auxílio de um cuidador, parente ou profissional.

Preparo para a troca de curativos

Você pode executar as seguintes etapas no chuveiro ou sentado em um local confortável.

- » Certifique-se de ter um saquinho ao seu lado para colocar seu curativo e luvas usados (prenda um saquinho com fita adesiva na mesa, se possível)
- » Em uma superfície plana e clara, reserve uma área para fazer a troca de curativos com o novo curativo (ainda em seu pacote), suas luvas descartáveis (você precisará de 2 a 3 pares), desinfetante (álcool 70%) para as mãos, gaze e quaisquer outros itens que você possa precisar
- » Sua enfermeira pode orientá-lo a limpar sua ferida no chuveiro, se isso for prático e seguro. Como alternativa, você pode usar uma bacia com água morna da torneira para a troca do curativo





Se possível,
organize a
troca do seu
de curativo
com um
cuidador

Troca do curativo

- » Lave bem as mãos com água e sabão por 20 segundos, especialmente entre os dedos e as palmas das mãos
- » Importante:
Seque suas mãos com um pano limpo



- » Coloque as luvas descartáveis ou utilize desinfetante para as mãos (álcool 70%)



» Remova o curativo antigo

1. Começando pelo topo do curativo, segure a pele e retire a borda do curativo. Faça devagar e, se necessário, use água morna para ajudar na remoção do curativo.
2. Depois de remover o curativo, despreze-o juntamente com as luvas no saco plástico.



Troca do curativo

» Limpeza da ferida

EVITE TOCAR A FERIDA DIRETAMENTE COM SUAS MÃOS

1. Utilize luvas descartáveis novas
2. Se você estiver usando água morna, molhe a gaze. Limpe a pele ao redor primeiro. Depois, pegue uma nova gaze e limpe a ferida. Limpe de dentro para fora. Se você fizer a limpeza no chuveiro, lave a ferida com água morna e use uma gaze, se necessário, para limpar a ferida e a pele ao redor
3. Quando sair do banho, seque cuidadosamente a pele ao redor com gaze e despreze-a no saco plástico
4. Observe a ferida (aspecto, cheiro ou odor, consulte a página 16). Você também pode tirar uma foto para compartilhar com sua enfermeira (solicite e veja o guia de registro fotográfico)



» Aplicação do novo curativo

1. Lave as mãos e vista um novo par de luvas ou use o desinfetante para as mãos (álcool 70%)
2. Retire o curativo da embalagem e retire o filme protetor até a metade
3. Coloque o lado sem o filme protetor na ferida e alise até fixação na pele ao redor
4. Remova a outra camada do filme protetor do curativo e verifique se o curativo cobre a ferida
5. Verifique se o curativo está adequadamente fixo e aplique hidratantes/emolientes na pele ao redor, se necessário (não aplicar antes de colocar o curativo)
6. Lave suas mãos



Com que frequência devo trocar meu curativo?

- » Deixe o curativo no local pelo maior tempo possível ou pelo tempo recomendado pela enfermeira. Normalmente, um curativo é trocado entre 1 e 3 vezes por semana.
- » **Será necessário trocar o curativo imediatamente nessas situações:**
 - Se o exsudato começar a extravasar pelo curativo
 - Se o curativo se soltar



Deixe o
curativo pelo
maior tempo
possível

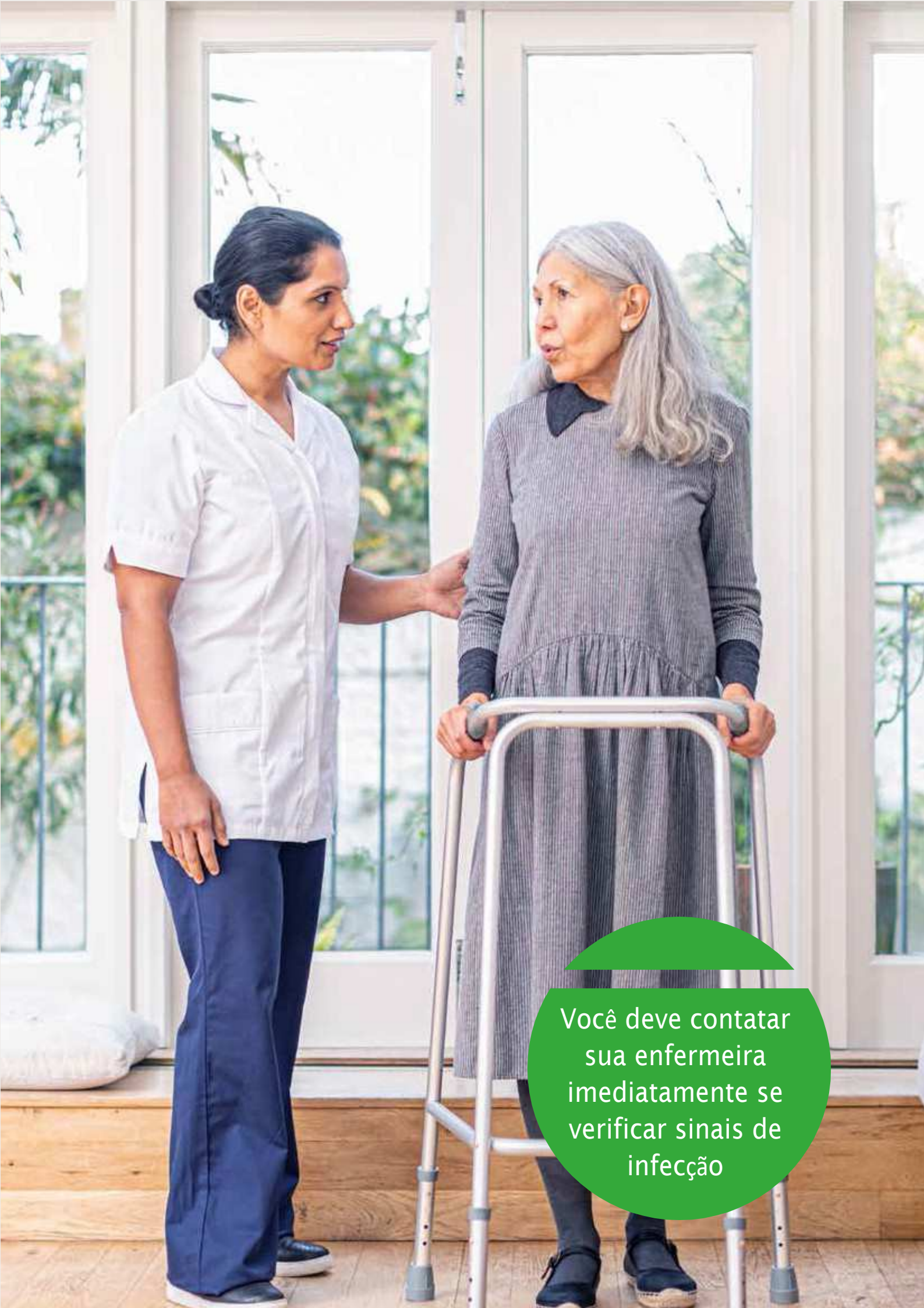
O que devo observar?

» Essas condições são sinais de que sua ferida pode estar infectada:

- Estar mais dolorida que o normal
- A quantidade de fluido aumentar significativamente
- A pele ao redor da ferida começar a inchar, e fica vermelha e lesionada
- Se o cheiro de sua ferida piorar
- Se houver calor local excessivo em sua ferida

» Outras condições que podem afetar a cicatrização das feridas são:

- Se houver mais tecido amarelado (esfacelo) ou preto (necrose) se desenvolvendo



Você deve contatar
sua enfermeira
imediatamente se
verificar sinais de
infecção

Notas

Saiba mais em www.molnlycke.com.br

